

Bandas para la Industria cerámica

Pavimentos y revestimientos
cerámicos

Ladrillos

Tejas



Bandas Drago

Transporte de arcilla

- Salida del atomizador
- Elevadores de llenado de silos
- Reparto a prensas de moldeado
- Transporte inclinado en artesa

Bandas Breda e Hipro

Transporte de producto preelaborado o cocido

- Salida de prensas de moldeado
- Secado
- Salida de horno y paletización
- Inclinación con perfiles y runer



VENTAJAS

Resistencia química a aditivos (colorantes, esmaltes, desmoldantes) y a aceites minerales.
Resistencia a la abrasión.

Menor porosidad.

Elevada resistencia mecánica.

Ligeras y flexibles.

Empalme vulcanizado.

Resistencia a la temperatura de la tierra atomizada.

BENEFICIOS

No contaminación de la arcilla, desgaste uniforme de la banda.

Evita el "efecto cráter" (trozos de banda que se mezclan con la arcilla y dejan huecos en el producto acabado al quemarse en la cocción).

Más fácil limpieza, menos mantenimiento.

Bajo alargamiento a plena tensión.

Diámetros de tambor reducidos. No precisa de tanto tensado. Hasta un 30% de ahorro energético.

Reducción de incidentes por la acción de rascadores y desviadores.

Evita la deformación de la banda.

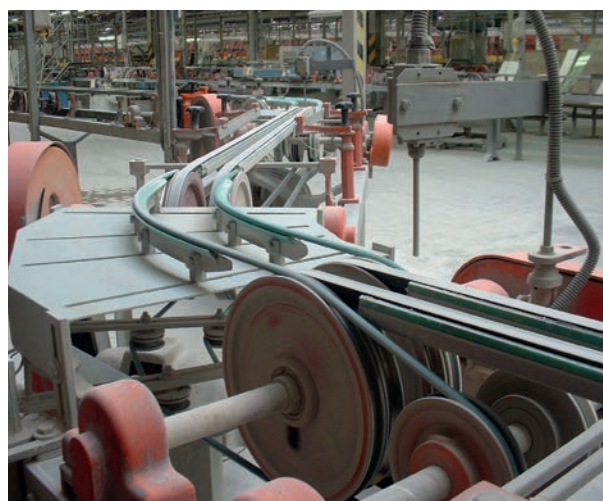
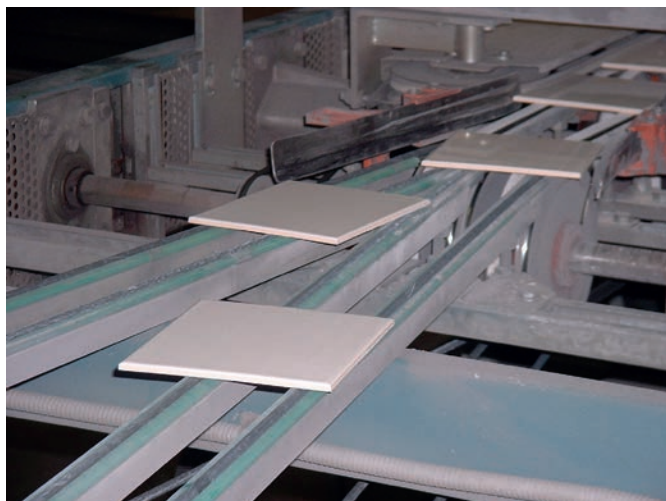


Amplia gama de correas termosoldables de PU

- Redondas
- Trapeciales (lisas o nido de abeja)
- Pentagonales y con cresta
- Con y sin refuerzo de aramida

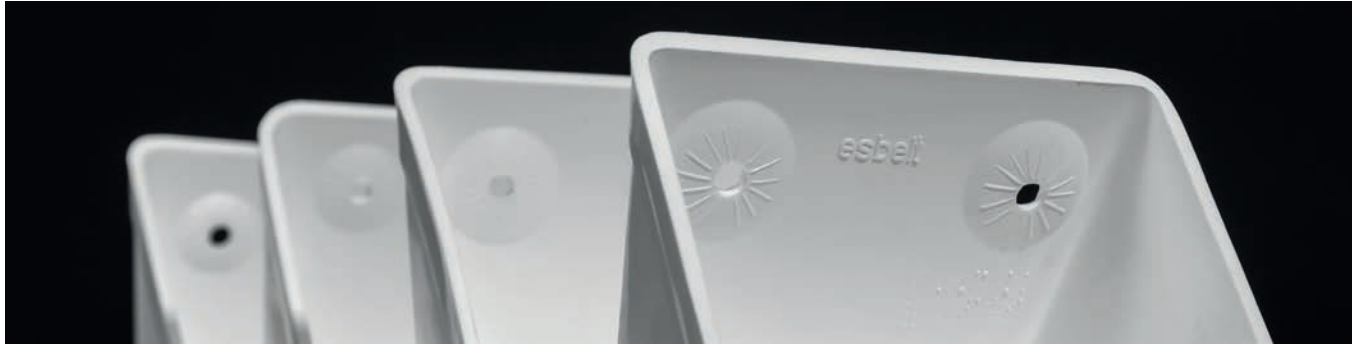
Características generales

- Fácil y rápida unión
- Resistencia a la abrasión
- Resistencia a los aceites y grasas
- Resistencia a una amplia gama de productos químicos
- Gran capacidad de carga
- Absorción de vibraciones
- Funcionamiento silencioso
- Fácil limpieza
- Facilidad de almacenamiento por tipos y rollos





Cangilones para elevadores



Ventajas de los cangilones VERCAN de Poliamida vs los cangilones metálicos

- Mejor rendimiento
- Menor contaminación
- Más silenciosos
- Menos roturas



Compañías del grupo esbelt:

● Esbelt, S.A.

Provença, 385
08025 Barcelona
Spain
Tel. +34-93 207 33 11
Fax + 34-93 207 13 63
www.esbelt.com
esbelt@esbelt.com

Esbelt GmbH

Habichtweg 2
41468 Neuss
Germany
Tel. +49-2131 9203-0
Fax +49-2131 9203-33
www.esbelt.de
info@esbelt.de

Esbelt SAS

190 Av. du Roulage / ZA du Roulage
32600 Pujaudran
France
Tel. +33-5 42 54 54 54
www.esbelt.fr
esbelt@esbelt.fr

Esbelt Corporation

1071 Cool Springs Industrial Dr.
O'Fallon, MO 63366
USA
Tel: +1-636 294 3200
Fax: +1-636 294 8656
www.esbelt.us
esbelt@esbelt.us

Esbelt ApS

Agerhatten 16B - Indgang 2
DK-5220 Odense SØ
Denmark
Tel. +45 70 20 62 09
Fax +45 66 12 62 09
www.esbelt.dk
esbelt@esbelt.dk